

# Pasfedre DIN 6885

## Parallel keys

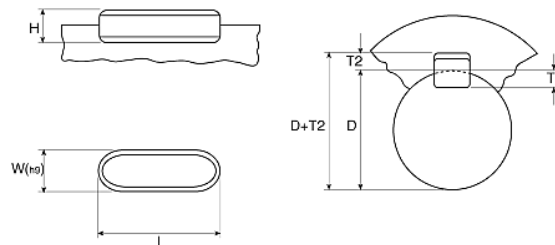
En pasfeder – kan fremstilles med runde ender (form A), lige ender (form B) eller en lige og en rund ende (form AB). Pasfedre monteres i en notgang.

Pasfedrene fremstilles som standard i kilestål C45K med afrundede ender (form A) – men kan også leveres i andre former og kvaliteter – også rustfri – f.eks. syrefast Wst. 1.4571.

Pasfedre lagerføres standard med tolerance  $b = h9$  – men kan leveres med andre tolerancer – f.eks.  $h7$ ,  $+5my$  etc. – ligesom de kan fremstilles efter f.eks. tommemål.

Ved bestilling angives form samt bredde (W) x højden (H) x længden (L) – f.eks. A8x7x22 = en pasfeder med runde ender med målene 8x7x22 mm.

Pasfedre kan også leveres med huller, hak, skrå ende eller andet – og fremstilles gerne jævnfør kunders tegning.



Bredde x højde W x H mm	Standard Længder (L) mm	Øvrige Længder (L) mm	Aksel fra – til mm
2 x 2	6 – 20	Kan bestilles	6 – 8
3 x 3	6 – 36	Kan bestilles	8 – 10
4 x 4	8 – 45	Kan bestilles	10 – 12
5 x 5	10 – 56	Kan bestilles	12 – 17
6 x 6	12 – 70	Kan bestilles	17 – 22
8 x 7	18 – 90	Kan bestilles	22 – 30
10 x 8	22 – 110	Kan bestilles	30 – 38
12 x 8	28 – 140	Kan bestilles	38 – 44
14 x 9	36 – 160	Kan bestilles	44 – 50
16 x 10	45 – 180	Kan bestilles	50 – 58
18 x 11	50 – 200	Kan bestilles	58 – 65
20 x 12	56 – 220	Kan bestilles	65 – 75
22 x 14	63 – 250	Kan bestilles	75 – 85
25 x 14	70 – 280	Kan bestilles	85 – 95
28 x 16	80 – 320	Kan bestilles	95 – 110
32 x 18	90 – 360	Kan bestilles	110 – 130
36 x 20	100 – 400	Kan bestilles	130 – 150
40 x 22	110 – 400	Kan bestilles	150 – 170
45 x 25	125 – 400	Kan bestilles	170 – 200
50 x 28	140 – 400	Kan bestilles	200 – 230
56 x 32	160 – 400	Kan bestilles	230 – 260
63 x 32	180 – 400	Kan bestilles	260 – 290
70 x 36	200 – 400	Kan bestilles	290 – 330
80 x 40	200 – 400	Kan bestilles	330 – 380
90 x 45	200 – 400	Kan bestilles	380 – 440
100 x 50	200 – 400	Kan bestilles	440 – 500